

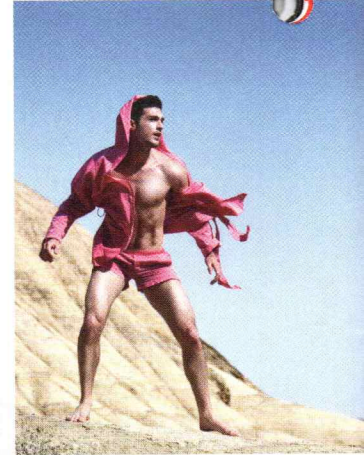
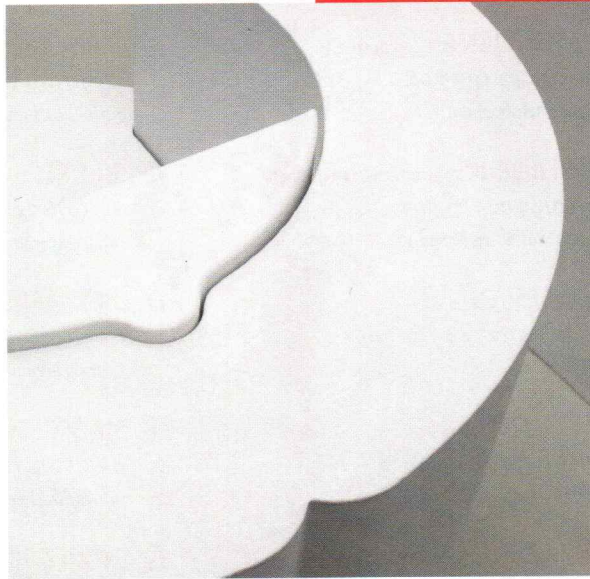
DE SALON



design
uit
limburg

MUSEUM HET DOMEIN SITTARD

16 december 2012 t/m 6 januari 2013



01_CARMELA BOGMAN

www.carmelabogman.nl

Het vinden van een goede balans in het dagelijks leven is erg moeilijk. Carmela Bogman begon een zoektocht naar balans en ontwierp als fysieke reactie en optimistisch impuls Tumble Seed.

Tumble Seed is een krukje dat zich losjes door de ruimte beweegt, wachtend op een gebruiker die de balans herstelt. De vormtaal van Tumble Seed is afgeleid van een bloemzaadje dat zich voortbeweegt in de wind en op de juiste plek wortel schiet. De kleurtoets op het meubel verwijst naar de prachtige bloem die eruit kan ontstaan en dient als inspiratie voor nieuw leven en een mooie toekomst.

Tumble Seed wordt rondgestrooid in huis of op het werk en kan gemakkelijk opgepakt en verplaatst worden.

02_MATHIEU BRULS

www.bruslenco.nl

Het belangrijkste dat een mens leert in zijn leven is goed proportioneren; en dan niet alleen qua innamegedrag, maar ook in emotionele zin. De architect/ontwerper proportioneert niet alleen de formele verhoudingen, maar oordeelt bovenal over de gepastheid (proportionaliteit) van de handeling.

Zo wordt esthetiek al snel ook ethiek.

03_SJEF CLAESSEN

www.bunswear.com

De gekozen vormgeving, de subtiele details en het kleur- en stofgebruik roepen een beeld op van zowel sensuele als strak vormgegeven kanten. Het sensuele en intieme van de collectie wordt versterkt door de zachtheid van de materialen. De details, verschillende bijzondere stoffen en de uitgesproken kleuren benadrukken dit beeld en zorgen voor veilige zintuigelijke omhulsels. De inspiratiebron voor zijn ontwerpen zijn Oosterse gevechtkunsten. Het Buns-label van Sjef Claessen - de naam is gebaseerd op de Amerikaanse tongue-in-cheek benaming voor mannenbillen - focust op bijzondere homewear, onderwear en swimwear.



08_DAVE KEUNE

www.davekeune.com

Making aesthetics function: the spatial design enhances usability and durability in the field of interior, exhibition and product design. Keune's development of either product, interior or environmental design operates through layers of research, development and production. By applying skilled craftsmanship to the production process, this results in high quality in design, function and durability.



09_SABINE LINTZEN

www.sabinehintzen.nl

Door het bestuderen van oude glastechnieken komt glaskunstenares Sabine Lintzen tot innovatief materiaalgebruik en een eigen vormgeving.

Het levendig geblazen glas vangt licht, kleur en vorm, waarmee het een wissel-werking aangaat met de omgeving. In de serie Tube Fields zien we haast koraalachtige organismen die met hun tactiele huid in de ruimte grijpen. Door het groeperen van Tube Fields ontstaat een energierijk geheel.



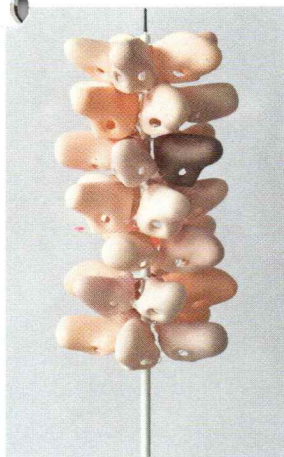
10_VALENTIN LÖLLMANN

www.valentinoellmann.de

Beyond the pragmatic understanding of design, lies the expressive fluidity of my lines. The spontaneity of my shapes escapes the formal demands of product design. In reflecting memories and atmospheres long-hidden in my maker's experiences, I brave the demands of productivity.

What purpose am I actually fulfilling? This question does not satisfy my manifold dispositions. I am progressively disconnecting from any notion of 'product'.

I am running to an unknown destination full of imagery and personification.



11_Philip LÜSCHEN

www.philipluschen.nl

En 'Voorkruij-gereedschap' om je wachttijd in een wachtkamer te verkorten en ongegeneerd gluren vanachter het 'Wachtkamer Survival Boek'.

Philip Lüschen verleidt zijn publiek met ongewoonlijke oplossingen voor herkenbare situaties uit het dagelijkse leven.



12_Maurice MENTJENS

www.mauricementjens.com

Het streven is hoogwaardige ontwerpen te realiseren met een klein dynamisch team van enthousiaste getalenteerde medewerkers.

Kwaliteit en creativiteit hebben de hoogste prioriteit in alle aspecten van het ontwerpproces en de uitvoering.



13_Tom MOSMAN

www.duotuin.nl

Beeldende oplossingen voor openbare en particuliere tuinen, meubilair en kunstopdrachten.

In dit alles trendsettend en de tijd vaak ver vooruit.

Tot drie maal toe landelijk in de prijzen gevallen met de hovenierscompetitie "De mooiste tuin van Nederland". Veel aandacht in de media.



14_TED NOTEN

www.tednoten.com

Known for his casted acrylic pieces and peculiar compositions Noten transforms his dreams into jewellery.

Sawing up a Mercedes Benz car into brooches, sealing a little dead mouse wearing a tiny pearl necklace inside a block of acrylic: his work is never far from controversy.

Still, Noten honours the specific qualities of jewellery design that centers around emotions, humour and small stories.



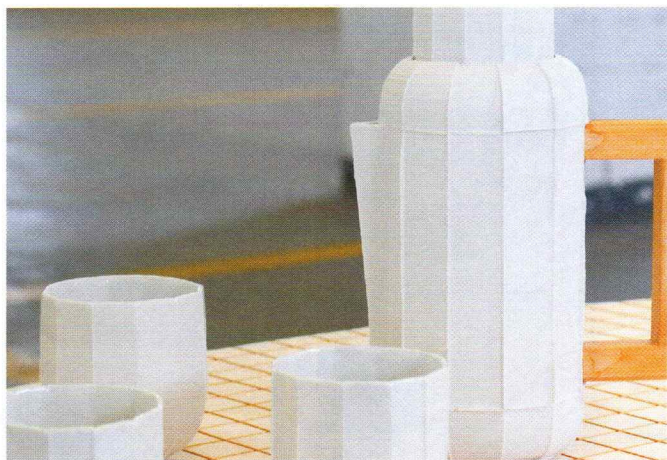
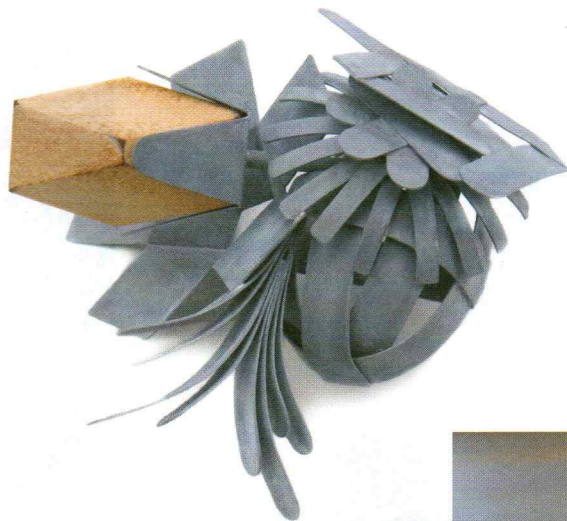
15_CARLA NUIS

www.carlanuis.nl

In mijn werk probeer ik de schoonheid van klassieke twee-dimensionale ornamentale textielpatronen te versterken door hen te transformeren en dus te objectificeren naar opengewerkte drie-dimensionale sieraden en/of objecten van edelmetaal.

De elementen van deze werken zijn hol. Het metaal is niet gegoten, gesmeed of gesoldeerd, maar geëts uit A4-formaat metaalplaten en samengesteld met behulp van een lasersoldeermachine. Daardoor zijn de sieraden enigszins bedrieglijk: ze zien er simpel, massief en zwaar uit, maar ze zijn complex, hol, fragiel en licht.

Specifieke vormen als barokke parels vormen de basis voor het LittlePotatoesNecklace. Het PearlNecklaceBronzino is een halssieraad gecreeerd vanuit een combinatie van het jurkpatroon en het parelsnoer in het schilderij 'Eleonora of Toledo' van Agnolo Bronzino. Gourmet-Necklace is deel van een collectie die geïnspireerd is op stereotype juwelierssieraden. De werken zijn gebaseerd op de klassiekers uit het juweliersbedrijf: het Gourmetcollier en het Parelcollier."



16_INGE RENS

www.ingerens.com

Mijn 2 passies, het ambacht goudsmeden en de architectonische vormgeving leggen de basis voor mijn werk.

In mijn huidige werk "Geometric Facets" is de voorkeur voor geometrische vormen, ruimtelijke beelden en pure materialen duidelijk zichtbaar. Dit vertaalt zich in mijn werk in draagbare sieraden, met een duidelijke vormtaal gemaakt met natuurlijke materialen zoals zilver, verschillende soorten hout en halfedelstenen.

17_LUCY SARNEEL

www.lucysarneel.com

Lucy Sarneel's werk refereert aan cultuur en tijd.

Haar werk bedoelt een tegenwicht te bieden aan de high-tech, efficiënte en massa-georiënteerde wereld waarin culturen verdwijnen ten gevolge van vercommercialisering en globalisering.

De beeldtaal van haar sieraden is associatief, vaak sculpturaal en uitnodigend tot vrijelijk beleven van gedachten en gevoelens.

18_DIK SCHEEPERS

www.dikscheepers.nl

Het leren en vooral zelf toe kunnen passen van materialen en technieken is voor Dik Scheepers belangrijk. Niet alleen ontstaat er zo een andere soort kennis dan uit boeken te halen valt er kunnen daardoor ook sneller kruisbestuivingen ontstaan tussen de materialen en technieken.

Het experiment voorafgaand aan de productie speelt voor hem daarin een grote rol. Zo wordt alles eigen gemaakt. Materialeigenschappen worden op die manier het sterkst ervaren. Fouten en afwijkingen worden sneller ontdekt en kunnen worden uitvergroot en toegepast.

Karakter is in zijn ogen juist hetgeen wat het leuk maakt en dat wordt niet gevormd door perfectie en uniformiteit, maar door afwijkingen en individualiteit.



19_PATRICK SCHOLS

www.patrickschols.com

De rode draad in mijn werk zou ik willen omschrijven als een zoektocht naar oorspronkelijke vormen voor het bergmeubel.

Dit heeft geleid tot een oeuvre van unica dat eens omschreven is als "Poesie met functionaliteit"

Het streven is een eindproduct te maken waar alle facetten van vorm, proportie, textuur, kleur en functie, tot een vanzelfsprekende, boeiende en authentieke vorm gesmeed zijn.



20_THEO SMEETS

www.theosmeets.com

Der körperliche Aspekt – neben dem Arbeiten mit der Vielschichtigkeit – ist für Smeets ein wesentlicher Ausgangspunkt für seine Arbeit. Jedes Stück hat eine sehr eigene bildhafte Aussagekraft.

Seine Arbeiten sind tragbare Objekte mit sparsamen, überzeugenden Formen, mit einer Oberfläche, die zum Berühren einlädt und die die Strenge der Formen auf angenehme Weise kompensiert.

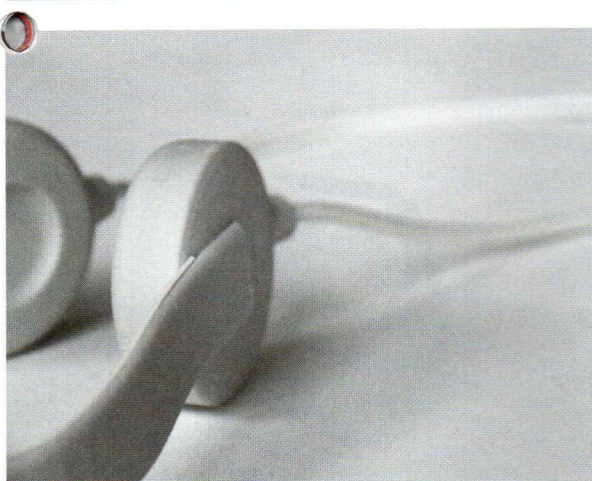
Smeets macht Schmuckstücke für Menschen, die – ebenso wie er – Perfektion und Gefühl zusammenführen können; die die darin enthaltene Nähe und Sinnlichkeit wertschätzen und die verstehen können, was damit ausgedrückt wird.



21_F. VON SPRECKELSEN

www.fabianvonspreckelsen.com

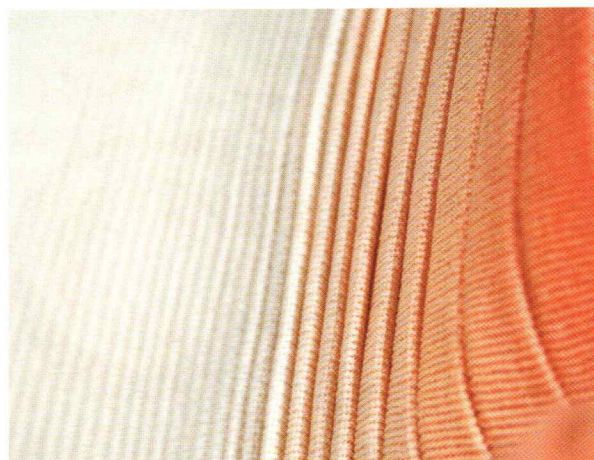
"Fabian von Spreckelsen analyses the power lines of various forms of flora and fauna, creating geometric abstractions that unveil the strength and beauty of wildlife in its most simplified form, sometimes to the edge of recognition. Through the sheer size of the pieces – life-sized, often even larger than reality – the pieces become inspiring excerpts of life, conveying their status as objects."



22_VINCENT STERENBERG

www.vincentsterenberg.nl

Manoevrerend op de grens tussen kunst en design. Altijd op zoek naar nieuwe uitdagingen, nieuwe vormen en nieuwe combinaties van materialen.

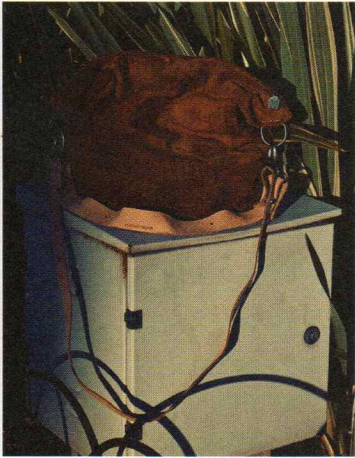


23_STRIKKS

www.strikks.nl

Strikks is een ontwerp-studio en label voor de ontwikkeling en productie van gebreid design. Wij zijn een lab om de mogelijkheden van breien en haar productieproces te onderzoeken.

Strikks draait om communicatie, transparantie en interactie tussen ontwerper, product en eigenaar. Wij bieden een collectie van kleding, accessoires en interieur producten in kleine oplages die niet afhankelijk is van seizoenen, als reactie op de huidige manier van produceren en om het aanzien die er in deze markt is ontstaan ten aanzien van breien en handwerk te veranderen.



24_ELLEN TRUIJEN

www.ellentruijen.com

Designer Ellen Truijen ontwerpt en maakt leren tassen en accessoires die zich onderscheiden door hun eenvoud en doordachte detailering, waarbij de nadruk ligt op de verfijning in de keuze van het materiaal en het kleurenpalet. Sleutelwoorden voor Truijen's werk zijn tijdloosheid, soberheid en brute elegantie; gestript tot de wezenlijke essentie die een tas nodig heeft in haar ontwerp.



25_IRIS VERSTAPPEN

www.irisverstappen.nl

Niemand is perfect, iedereen heeft wel een imperfectie, zichtbaar dan wel onzichtbaar. Daar waar de buitenkant perfect lijkt, wordt onbegrip gecreëerd.

Door middel van de collectie 'Systemic Lupus Erythematosus' wordt het onbegrip gebruikt als confrontatie.

Esomeprazol Placebo

26_DANIELLE VROEMEN

www.daniellevroemen.com

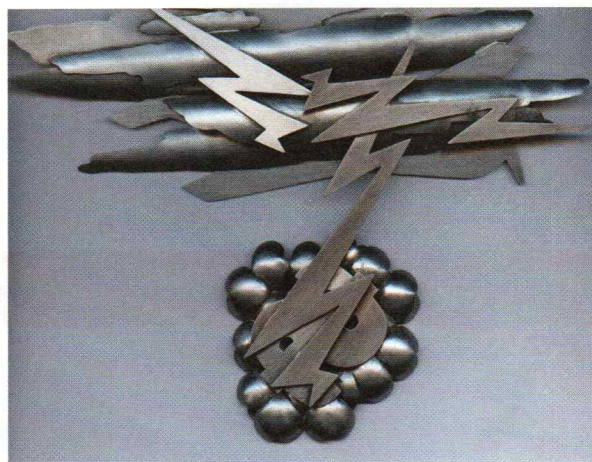
In mijn eerste collectie sieraden ("Geom", 2010) heb ik mij laten inspireren door de "Platonische Lichamen", vijf bepaalde wiskundige figuren, waarbij verhoudingen tussen driehoeken en vijfhoeken een belangrijke rol spelen.

Geometrische/wiskundige figuren zijn ook daarna een bron van inspiratie gebleven, en vanuit de geometrie probeer ik mijn eigen vormen te zoeken, en te spelen met verschillende technieken.

In de tweede collectie sieraden "SIKS" heb ik edelsmeed technieken gecombineerd met 3D-print technologie en een combinatie gezocht tussen deze verschillende technieken.

Kenmerkend voor mijn werk is eenvoudig, "less is more".





27_JEROEN WAND

www.jeroenwand.nl

is altijd op zoek naar nieuwe combinaties tussen materialen en techniek. De vorm en functie van het uiteindelijke product zijn een gevolg van een continuerend experimenteel proces.

De basisvorm van deze vazen is gebaseerd op één mal. Daar tegenover staat de buitenkant die tijdens het dopen van de basisvorm, geheel gevormd is door de interne strijd tussen twee stadia van hetzelfde materiaal. De vazen tonen ons het resultaat van een veldslag tussen uitgehard en nog vloeibaar gips, een veldslag waar gestreden wordt om een schaars goed: water.

28_JAN WEHRENS

www.janwehrens.com

Sieraden, sculpturen en projecten